

EDUCAÇÃO PARA A SUSTENTABILIDADE

ACADEMIA
ponto verde

1. QUEM É A SPV?
2. SUSTENTABILIDADE
3. CICLO DE VIDA DAS EMBALAGENS
4. VANTAGENS DA RECICLAGEM
5. REGRAS DE SEPARAÇÃO/BOAS PRÁTICAS

1. QUEM É A SPV?

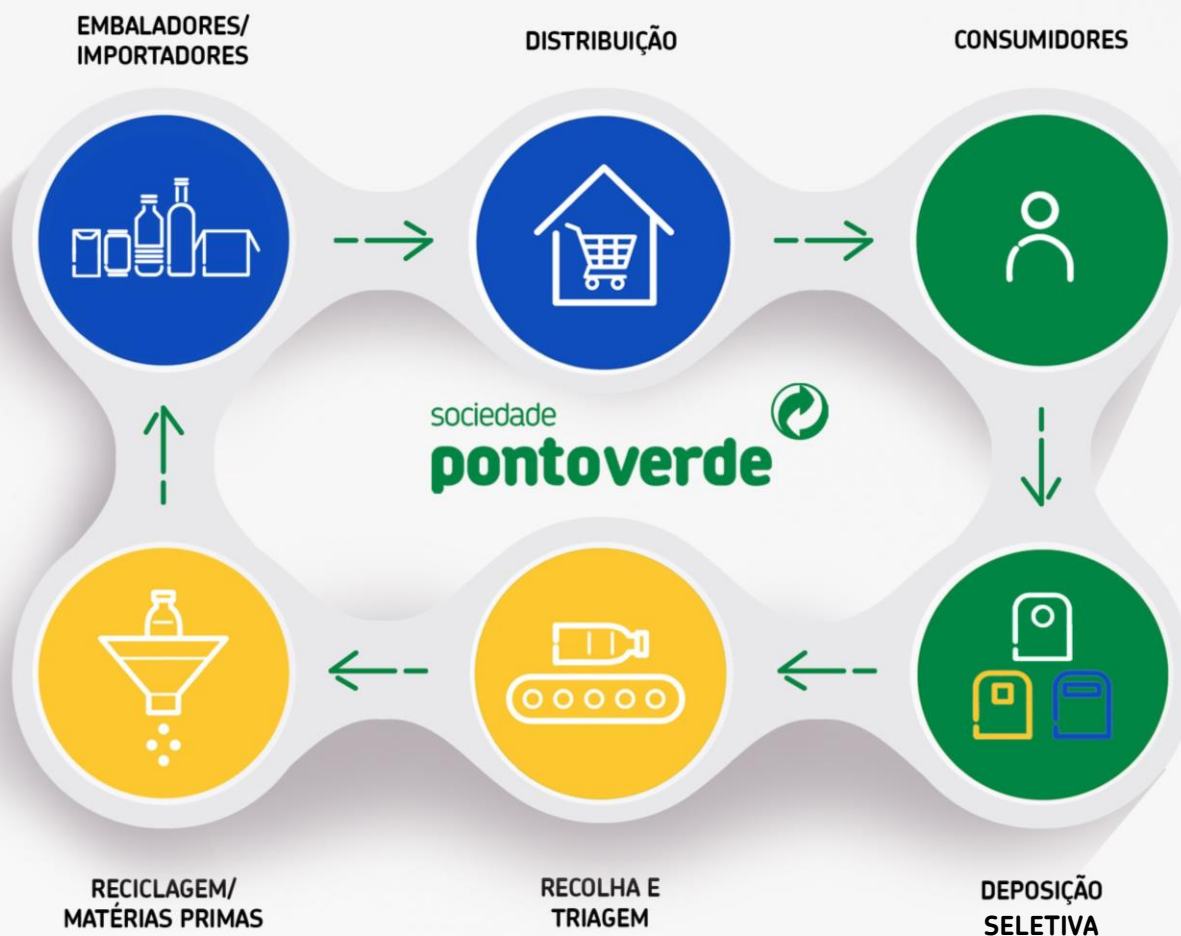


O QUE FAZ A sociedade pontoverde[?]

A Sociedade Ponto Verde é responsável pela **reciclagem de embalagens usadas**. Quer isto dizer que gere um sistema que trata e transforma todos estes resíduos, de forma a não causarem tanto impacto no nosso ambiente.



COMO FUNCIONA O SISTEMA?



EMBALADORES/ IMPORTADORES

As empresas embaladoras e importadoras que colocam as suas embalagens no mercado, asseguram o destino final dos resíduos urbanos em que as suas embalagens se transformam após o consumo, através da transferência dessas responsabilidades para a Sociedade Ponto Verde.

DISTRIBUIÇÃO

No circuito de distribuição as embalagens não-reutilizáveis apenas podem ser comercializadas se estiverem abrangidas por um sistema integrado, como o sistema ponto verde

CONSUMIDORES

Nas suas casas, os consumidores separam as embalagens usadas por tipo de embalagem e colocam-nas em recipientes próprios (ecopontos domésticos, sacos ou cestos) que depois depositam nos ecopontos ou em sistemas de recolha porta-a-porta.

RECOLHA E TRIAGEM

Os municípios ou empresas de gestão de resíduos urbanos efetuam a recolha e triagem das embalagens usadas, disponibilizando estes resíduos à Sociedade Ponto Verde, que os encaminha para reciclagem através da sua rede de parceiros industriais.

RECICLAGEM/ MATÉRIAS PRIMAS

Os operadores de gestão de resíduos que colaboram com a Sociedade Ponto Verde asseguram a retoma e reciclagem das embalagens usadas, reintroduzindo na economia matérias-primas recicladas que dão posteriormente origem a novos produtos.

2. SUSTENTABILIDADE



AFINAL O QUE É A SUSTENTABILIDADE?



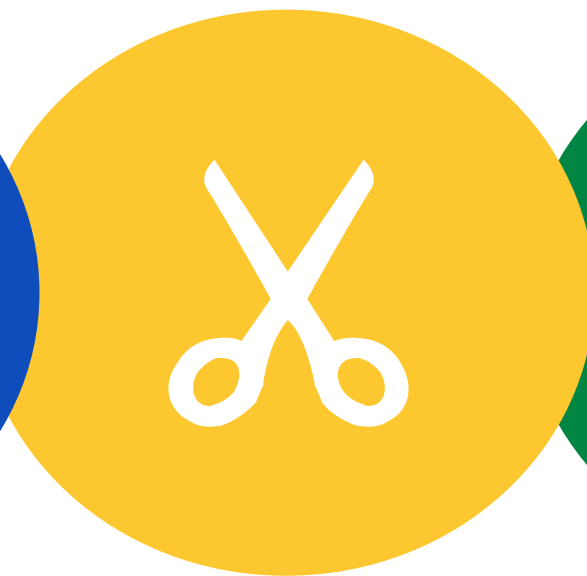
Sustentabilidade é a palavra que nos diz que todas as pessoas devem ter atenção ao que consomem “hoje” para que haja para todos “amanhã”.

A ideia de Sustentabilidade diz-nos que **devemos consumir e utilizar os recursos que a Terra nos dá da melhor forma possível**, a mais inteligente e eficiente, para garantirmos que no futuro esses recursos continuam a existir.

OS 3 R'S



REDUZIR



REUTILIZAR



RECICLAR



REDUZIR

Reduzir a quantidade de resíduos que produzimos e do que consumimos.

- Evitar os produtos com excesso de embalagem;
- Guardar os alimentos em recipientes reutilizáveis, e não em folhas de alumínio ou película aderente;
- Optar pela utilização de sacos reutilizáveis;
- Sempre que possível adquirir produtos com recarga;
- Evitar a utilização de lenços e guardanapos de papel;
- Reduzir a quantidade de papel gasta utilizando ambos os lados da folha.



REUTILIZAR

Reutilizar os diferentes objetos e embalagens.

- Utilizar os sacos de compras várias vezes;
- Aproveitar a água desperdiçada no banho para regar as plantas
- Os brinquedos que já não se usa podem ser úteis para outras crianças.



RECICLAR

Colocar as embalagens e outros resíduos nos locais apropriados para seguirem para reciclagem.

- Colocar as embalagens de plástico e metal, as embalagens de papel e cartão e as embalagens de vidro no respetivo ecoponto;
- Colocar as pilhas usadas no pilhão;
- Os óleos alimentares, coloca numa garrafa fechada e deposita no oleão mais perto de ti;
- As lâmpadas e aparelhos elétricos e eletrónicos que já não utilizas entrega no ponto eletrão ou no depositrão;
- Para grandes volumes podes dirigir-te a um ecocentro.



3. CICLO DE VIDA DAS EMBALAGENS





CASA

Desde o pequeno almoço ao banho, ou aos trabalhos de casa, são inúmeros os resíduos gerados.

ONDE PRODUZIMOS RESÍDUOS?



ESCOLA

Nos intervalos, no refeitório ou na sala de aula, une a tua turma e separem sempre as embalagens, para que possam ir para reciclagem.

RUA

Ao passeares na rua, no parque ou simplesmente a caminho de casa, aproveita para colocar nos ecopontos as embalagens que possas ter contigo.

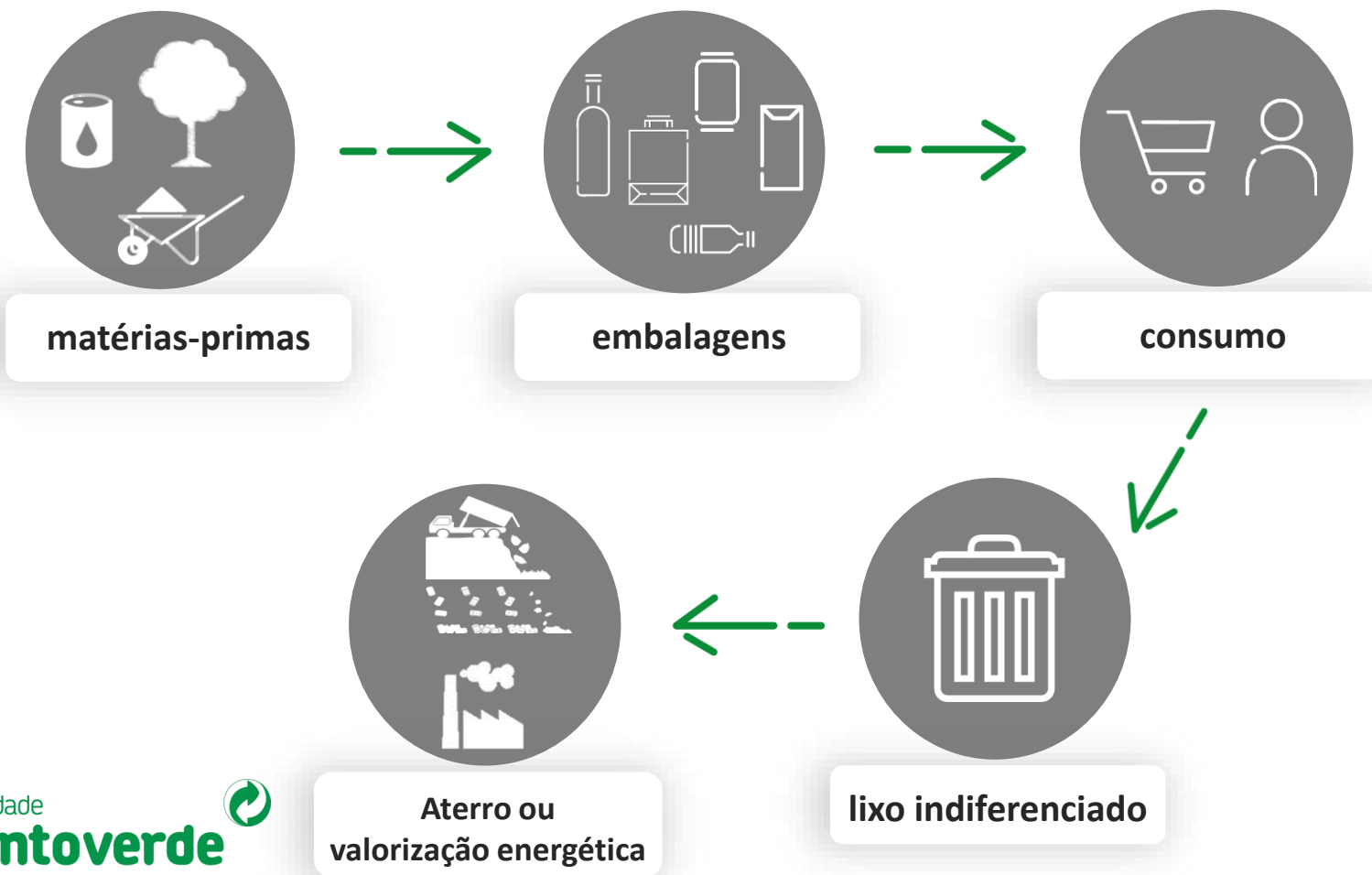


FÉRIAS & FESTAS

Mesmo num ambiente diferente, as tuas embalagens precisam de um destino adequado, não deixes de reciclar!



O QUE ACONTECE ÀS EMBALAGENS QUANDO COLOCO NO LIXO INDIFERENCIADO?

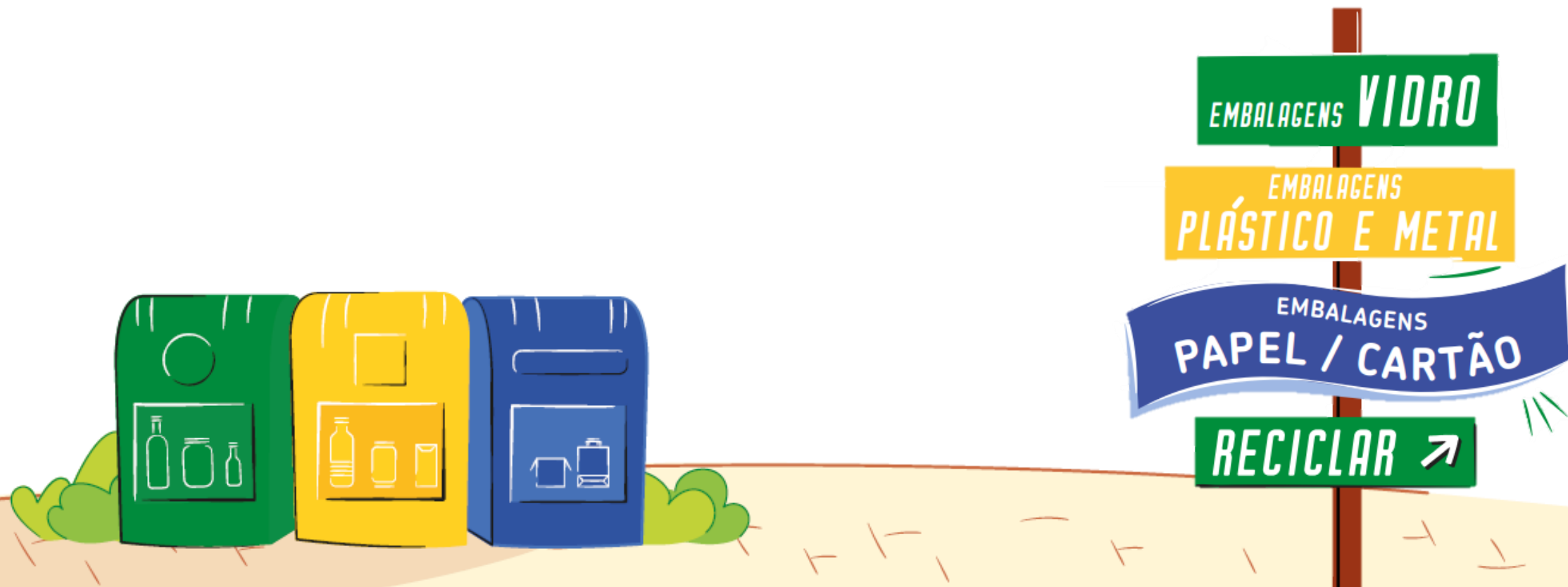


O QUE ACONTECE ÀS EMBALAGENS QUANDO COLOCO NO ECOPONTO?



O QUE ACONTECE ÀS MINHAS EMBALAGENS?

Se separarmos as nossas embalagens e colocarmos devidamente nos ecopontos elas **ainda têm um longo percurso pela frente e podem ter uma nova vida dando lugar a novos objetos.**

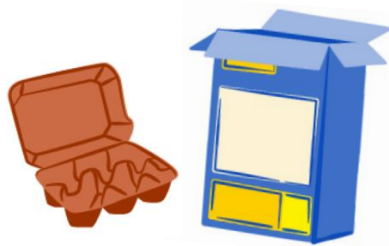


EM QUE SE TRANSFORMAM AS EMBALAGENS?

EMBALAGENS DE VIDRO



EMBALAGENS DE PAPEL/CARTÃO



EMBALAGENS DE PLÁSTICO



EMBALAGENS DE METAL



EMBALAGENS DE ECAI



4. VANTAGENS DA RECICLAGEM

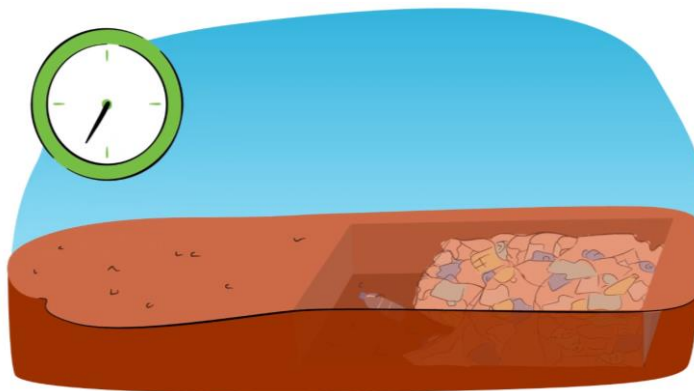


QUAIS AS VANTAGENS DA RECICLAGEM?

POUPANÇA DE RECURSOS NATURAIS



POUPANÇA DE ESPAÇO EM ATERRO



REDUÇÃO DE NÍVEIS DE POLUIÇÃO



5. REGRAS DE SEPARAÇÃO/BOAS PRÁTICAS



ECOPONTO AZUL

DEVEMOS DEPOSITAR:

- Caixas de cereais e bolachas
- Caixas de ovos
- Caixas de sapatos
- Sacos de papel
- Rolo cartão de papel higiênico e rolo de cozinha
- Caixas de transporte
- Jornais e revistas
- Papel de escrita
- Cartão que agrupa outras embalagens

NÃO DEVEMOS DEPOSITAR:

- Sacos de plástico
- Papel sujo
- Caixas com gordura
- Papel vegetal
- Autocolantes
- Fraldas



ECOPONTO AMARELO

DEVEMOS DEPOSITAR:

- Garrafas de água e sumos
- Iogurtes líquidos e sólidos
- Frascos de champô e gel de banho
- Embalagens de detergente e amaciador
- Garrafas de óleos alimentares
- Pacotes de bebidas
- Pacotes de natas e polpa de tomate
- Sacos de plástico
- Latas de conserva e de bebida
- Spray e aerossol
- Tabuleiros de alumínio

NÃO DEVEMOS DEPOSITAR:

- Pilhas
- Lâminas de barbear
- Papel de alumínio ou película aderente
- Eletrodomésticos
- Outros plásticos que não sejam embalagens



ECOPONTO VERDE

DEVEMOS DEPOSITAR:

- Garrafas de vinho
- Garrafas de cerveja
- Boiões de iogurte
- Frascos de conserva
- Frascos de perfume e cosmética

NÃO DEVEMOS DEPOSITAR:

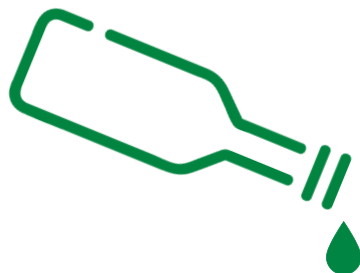
- Loijas e cerâmicas
- Espelhos
- Copos de vidro ou cristal
- Lâmpadas



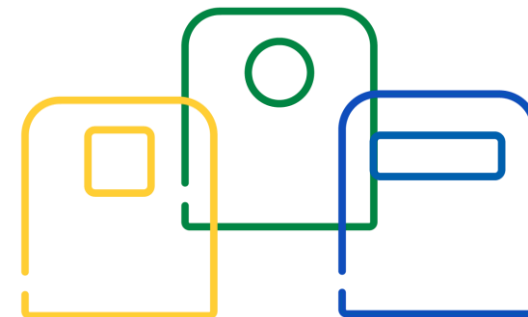
AS BOAS PRÁTICAS DA RECICLAGEM



**01/ ESPALMAR AS
EMBALAGENS**



**02/ ESCORRER O
CONTEÚDO**



**03/ COLOCAR NO
ECOPONTO**

Não é preciso lavar as embalagens.

Não é necessário retirar rótulos, tampas ou cargas das embalagens.

SABIAS QUE...

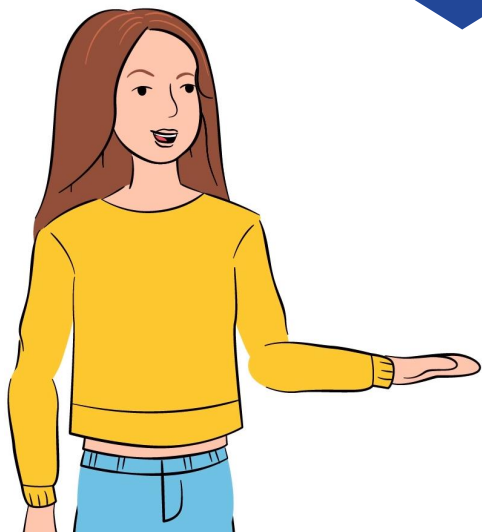
EXISTEM CERCA DE
45 MIL ECOPONTOS
EM PORTUGAL



POR DIA, SÃO
RECICLADAS
EMBALAGENS COM
PESO EQUIVALENTE A 7
FOGUETÕES



POR HORA, SÃO
RECICLADAS
EMBALAGENS
EQUIVALENTES AO
PESO DE 42



NÃO SE ESQUEÇAM,
RECICLEM SEMPRE!

